

AR303

Roll No. : .....

2017

**GRAPHICAL PRESENTATION – II**

निर्धारित समय : तीन घंटे]

[अधिकतम अंक : 70

Time allowed : Three Hours]

[Maximum Marks : 70

**नोट :** (i) प्रथम प्रश्न अनिवार्य है, शेष में से किन्हीं दो के उत्तर दीजिये ।

**Note :** Question No. 1 is compulsory, answer any **TWO** questions from the remaining.

(ii) प्रत्येक प्रश्न के सभी भागों को क्रमवार एक साथ हल कीजिये ।

*Solve all parts of a question consecutively together.*

(iii) प्रत्येक प्रश्न को नये पृष्ठ से प्रारम्भ कीजिये ।

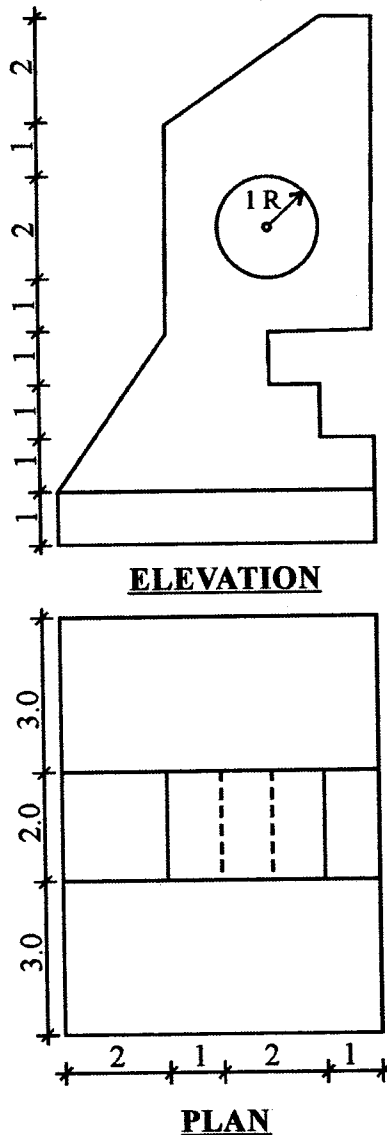
*Start each question on fresh page.*

(iv) दोनों भाषाओं में अन्तर होने की स्थिति में अंग्रेजी अनुवाद ही मान्य है ।

*Only English version is valid in case of difference in both the languages.*

1. चित्र-1 में दिए गए वस्तु का दो बिन्दु पर्सपेक्टिव दृश्य बनाएँ। वस्तु पिकचर प्लेन पर  $30^\circ$  क्लोक्वाइज झुका हुआ है। स्टेशन बिन्दु पिकचर प्लेन से 20 cm दूरी पर स्थित है। आई लेवल भूमि से 12 cm ऊँचाई पर निर्धारित कीजिए।

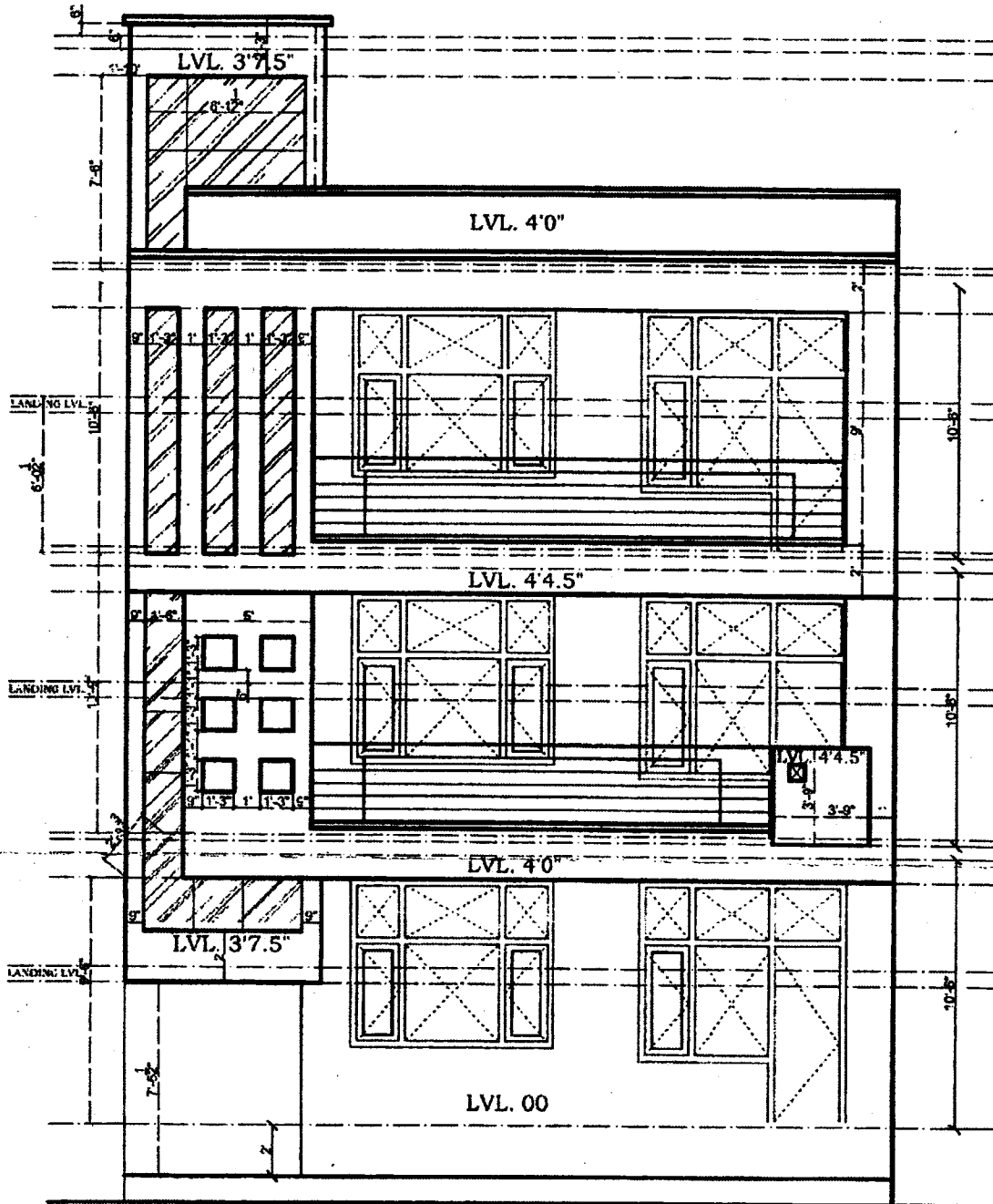
Draw a two-point perspective of object given in Fig. 1. The object is tilted at  $30^\circ$  clockwise on the picture plane. The station point lies 20 cm away from the picture plane. The eye level lies 12 cm above the ground level. (36)



चित्र-1 / Fig. 1

2. चित्र-2 में दिये गये आवासीय भवन का सम्मुख दृश्य स्वयं निर्धारित पैमाने पर बनाइए। दृश्य को कलर पेन्सिल या अन्य रंग माध्यम से रेन्डर कीजिए।

Draw the front elevation of residential building given in Fig. 2 to your own assumed scale. Render the view in colour pencil or colour medium of your choice. (17)

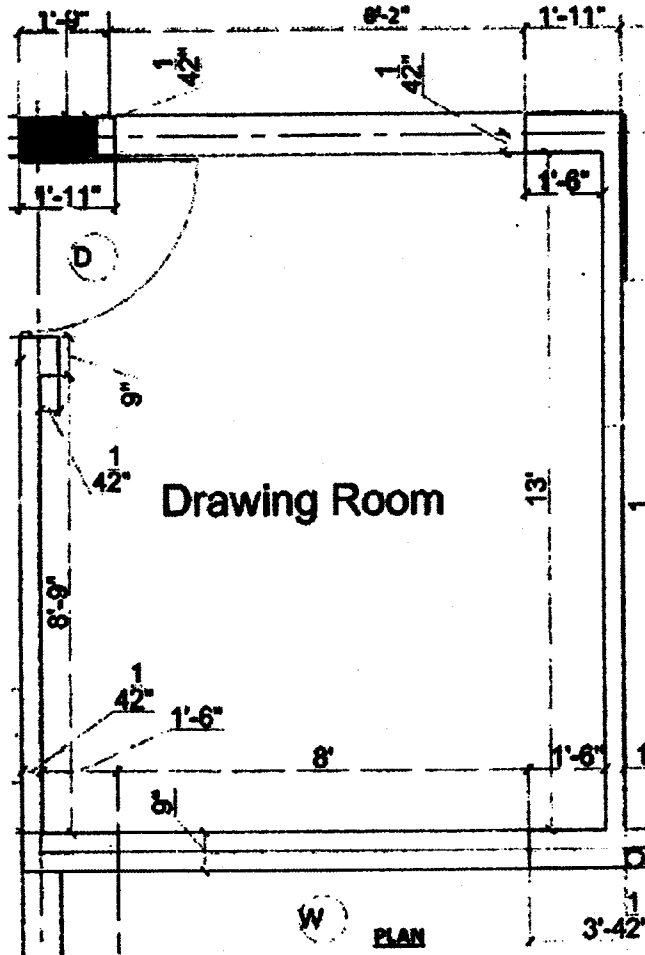


Front Elevation

चित्र-2 / Fig. 2

3. चित्र-3 में दिए गए बैठक कक्ष के प्लान में फर्नीचर लेआउट कीजिए। इस प्लान का एक-बिन्दु पर्सपेक्टिव बनाकर रंग कीजिए।

Draw one-point perspective of the drawing room plan after showing furniture layout in Fig. 3. Render the perspective in colour. (17)



चित्र-3 / Fig. 3

4. एक व्यस्त बाजार का मुक्त हस्त चित्र बनाइये। इसमें हरियाली पेड़, पार्किंग, लोगों द्वारा क्रियाओं को दिखाइये।  
Make a free-hand sketch of a busy market place. Show greenary, parked vehicles, human activities etc. (17)
5. दो बिन्दु पर्सपेक्टिव में उपयोग किए जाने वाले वर्म आई व्यू, नॉर्मल व्यू एवं बर्डस आई व्यू को सचित्र समझाइये। इनका प्रयोग किन प्रकार के परियोजना में किया जाता है ?  
Explain with sketches – worm's eye view, normal eye view and bird's eye view in 2-point perspective. Where and in what type of projects are they applied ? (17)