

2016

CIVIL ENGINEERING ESTIMATING & COSTING

निर्धारित समय : तीन घंटे]

[अधिकतम अंक : 70

Time allowed : Three Hours]

[Maximum Marks : 70

नोट : (i) प्रथम प्रश्न अनिवार्य है, शेष में से किन्हीं दो के उत्तर दीजिये ।

Note : Question No. 1 is compulsory, answer any two questions from the remaining.

(ii) प्रत्येक प्रश्न के सभी भागों को क्रमवार एक साथ हल कीजिए ।

Solve all parts of a question consecutively together.

(iii) प्रत्येक प्रश्न को नये पृष्ठ से प्रारम्भ कीजिए ।

Start each question on a fresh page.

(iv) दोनों भाषाओं में अन्तर होने की स्थिति में अंग्रेजी अनुवाद ही मान्य है ।

Only English version is valid in case of difference in both the languages.

1. चित्र संख्या-1 में दिखाये गये भवन के लिये निम्न का मान ज्ञात कीजिये :

Calculate values of following for a building as shown in Fig. 1 :

(i) किसी भी विधि से दीवारों की लम्बाई की गणना ।

Calculation of length of walls by any method.

(8)

(ii) नींव खुदाई में मिट्टी का कार्य

Earthwork in excavation in foundation.

(8)

(iii) नींव में चूना कंक्रीट कार्य

Lime concrete work in foundation.

(6)

(iv) प्रथम श्रेणी ईंट का कार्य नींव तथा कुर्सी में

1st class brickwork in foundation and plinth.

(8)

(v) 2.5 सेमी डी.पी.सी.

2.5 cm D.P.C.

(6)

(i) स्लेब में मिट्टी के कार्य की गणना की विभिन्न विधियों को समझाइये ।

Explain various methods of calculation of earth work in roads. (8)

(ii) स्लेब में आर.सी.सी. का कार्य $1 : 1\frac{1}{2} : 3$ का दर विश्लेषण कीजिये ।

Make rate analysis of an R.C.C. slab in $1 : 1\frac{1}{2} : 3$. (9)

3. (i) प्रथम श्रेणी ईट चिनाई $1 : 6$ सीमेन्ट मसाले में अधिसंरचना के लिये विस्तृत विशिष्टियाँ लिखिये ।

Write down detailed specification for 1st class brickwork in $1 : 6$ cement mortar in superstructure. (9)

(ii) निविदा प्रक्रिया व ई-टेन्डरिंग को विस्तार से समझाइये ।

Explain tender process and E-tendering in detail. (8)

4. (i) मूल्य आकलन के उद्देश्य बताइये एवं मूल्य आकलन की विधि को विस्तार से समझाइये ।

Mention object of valuation and explain procedure of valuation in detail. (9)

(ii) निर्माण स्थल पर सामग्री एवं यंत्रों के संधारण को विस्तार से समझाइये ।

Explain keeping record of tools and material at construction site in detail. (8)

5. निम्न को समझाइये :

Explain the following :

(i) नहरों में खुदाई के लिये इष्टतम गहराई

Economical depth of digging for canals. (4)

(ii) विभिन्न प्रकार की स्वीकृतियाँ

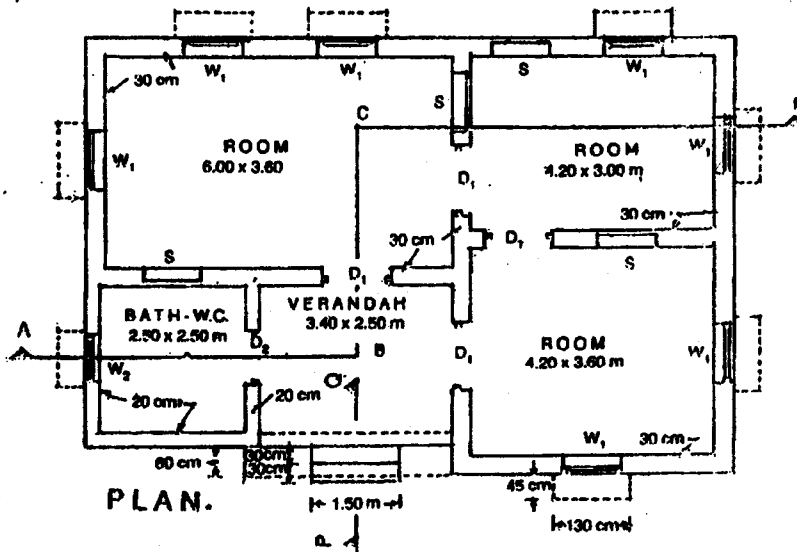
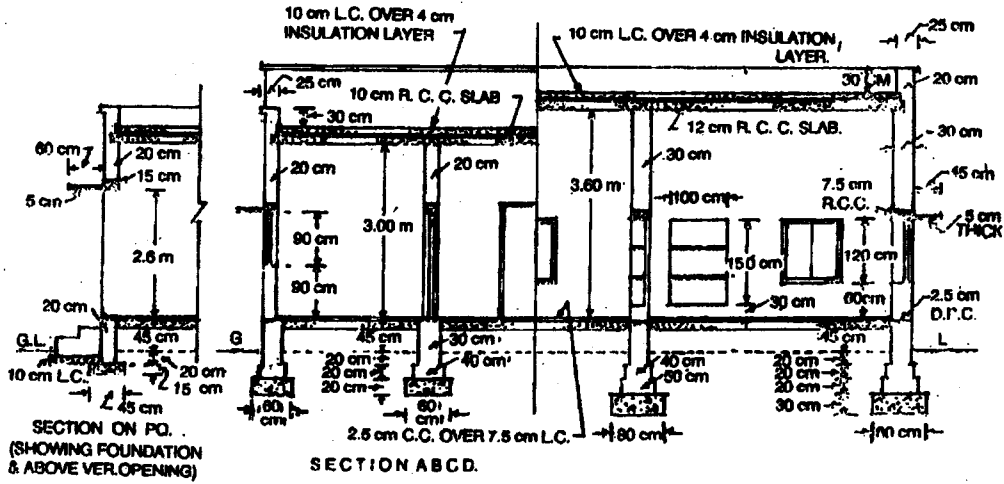
Various type of sanctions (4)

(iii) प्राक्कलनों के प्रकार

Type of Estimates (4)

(iv) मूल्यहास एवं उसे ज्ञात करने की विधियाँ

Depreciation and methods to determine it. (5)



SCHEDULE OF DOORS & WINDOWS :

TYPE	WIDTH	HEIGHT
D1	120 cm	200 cm
D2	80 cm	180 cm

W1	100 cm	120 cm
W2	75 cm	90 cm
S	100 cm	150 cm

चित्र - 1 / Fig. - 1

