

AR303

Roll No. :

2021

GRAPHICAL PRESENTATION – II

निर्धारित समय : 1½ घंटे]

Time allowed : 1½ Hours]

[अधिकतम अंक : 70

[Maximum Marks : 70

नोट : (i) किन्हीं दो प्रश्न के उत्तर दीजिये ।

Note : Answer any **TWO** questions.

(ii) प्रत्येक प्रश्न के सभी भागों को क्रमवार एक साथ हल कीजिये ।

Solve all parts of a question consecutively together.

(iii) प्रत्येक प्रश्न को नये पृष्ठ से प्रारम्भ कीजिये ।

Start each question on fresh page.

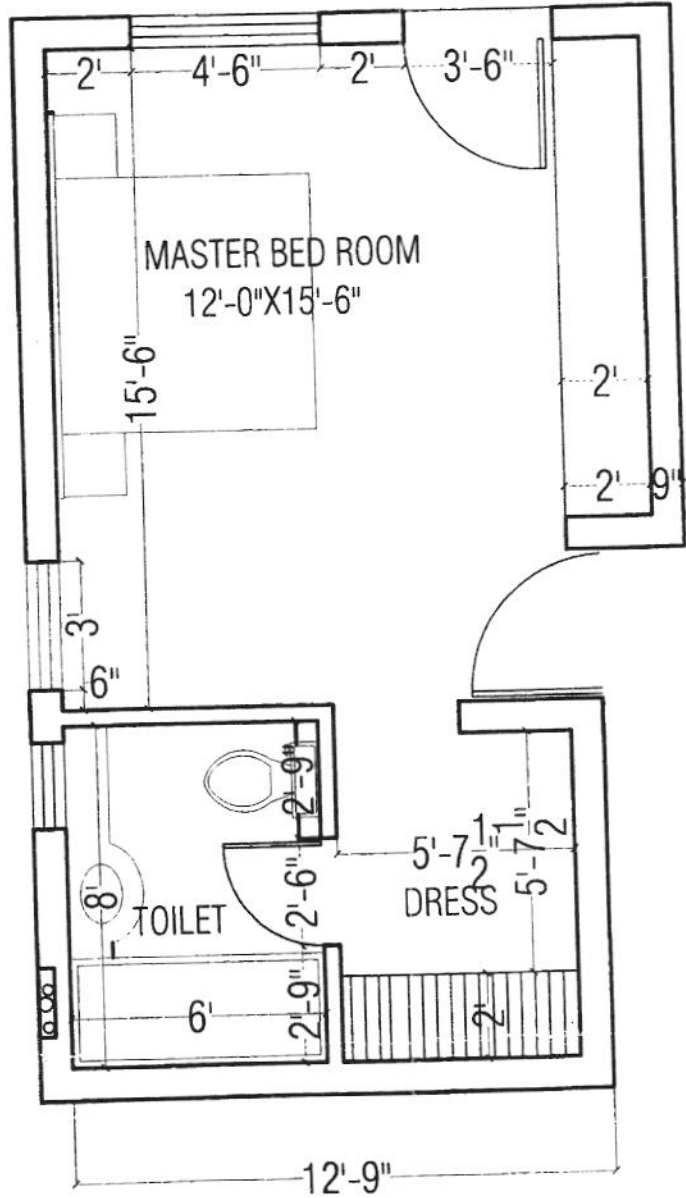
(iv) दोनों भाषाओं में अन्तर होने की स्थिति में अंग्रेजी अनुवाद ही मान्य है ।

Only English version is valid in case of difference in both the languages.

1. दो बिन्दु पर्सपेक्टिव को सचित्र समझाइये । इन्हें बनाने की विधि एवं इनका उपयोग भी बताइये ।

Explain two point perspective with sketches. Describe the method of making it and its purpose. (35)

2. चित्र-1 में दर्शाये गये प्लान में विभिन्न वस्तुओं के पोट को रेन्डरिंग के माध्यम से दर्शाइए ।
Through rendering show the textures of different objects in the given plan as shown in fig. 1. (35)



चित्र-1 / Fig. - 1

3. एरियल व्यू क्यों बनाया जाता है ? वर्णन करें । एक 6 cm × 8 cm × 15 cm के घनाभ का एरियल व्यू बनाइए ।
Why ariel view is made ? Describe. Draw a ariel view of a cuboid measuring 6 cm × 8 cm × 15 cm. (35)