

AR203

Roll No. : .....

2019

**GRAPHICAL PRESENTATION – I**

निर्धारित समय : तीन घंटे]

[अधिकतम अंक : 70

Time allowed : Three Hours]

[Maximum Marks : 70

नोट : (i) प्रथम प्रश्न अनिवार्य है, शेष में से किन्हीं दो के उत्तर दीजिये ।

Note : Question No. 1 is compulsory, answer any TWO questions from the remaining.

(ii) प्रत्येक प्रश्न के सभी भागों को क्रमवार एक साथ हल कीजिये ।

Solve all parts of a question consecutively together.

(iii) प्रत्येक प्रश्न को नये पृष्ठ से प्रारम्भ कीजिये ।

Start each question on fresh page.

(iv) दोनों भाषाओं में अन्तर होने की स्थिति में अंग्रेजी अनुवाद ही मान्य है ।

Only English version is valid in case of difference in both the languages.

1. एक आवासीय बहुमंजिल भवन का मुक्त हस्त चित्र बनाइए जो त्रिआयामी हो । इस चित्र को अनुपूरक रंगों के माध्यम से प्रस्तुत कीजिए ।

Draw a three dimensional free hand sketch of a residential high rise building. Render the sketch with complimentary colour medium. (36)

2. (i) पिरामिड के सममितीय दृश्य बनाइए । इस वस्तु का आधार और ऊँचाई का अनुपात 1:2 होना चाहिए ।

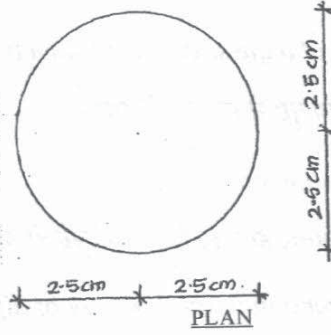
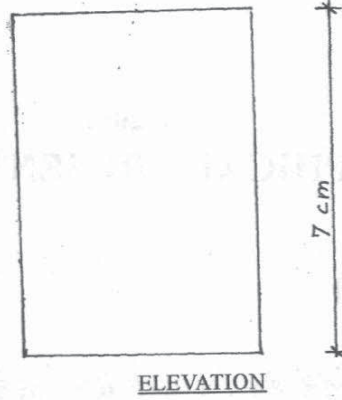
Draw the isometric view of a pyramid. The ratio of base to its height is 1:2. (8½)

(1 of 4)

P.T.O.

(ii) चित्र 1 में दर्शाए गए प्लान और उत्थान का एकसोनोमेट्रिक दृश्य बनाइए ।

Draw the axonometric view of the object given by plan and elevation of fig. 1. (8½)



(चित्र-1/Fig-1)

3. निम्न को संक्षिप्त में वर्णन कर सचित्र समझाइए :

Explain in brief with help of neat sketches :

(i) रंगों का ह्यू, मूल्य और तीव्रता पैमाना

Hue, value and intensity scale of colours.

(8½)

(ii) समुचित कला एवं चित्रकारी से क्या तात्पर्य है ?

What do you understand by collage art and painting art ?

(8½)

4. (i) एक रेखा AB = 22 से.मी. को 8 समान भागों में विभाजित कीजिए । रेखा विभाजन पद्धति को विस्तार से समझाइए ।

Divide a straight line AB = 22 cm in 8 equal parts. Explain in detail the method of line subdivision.

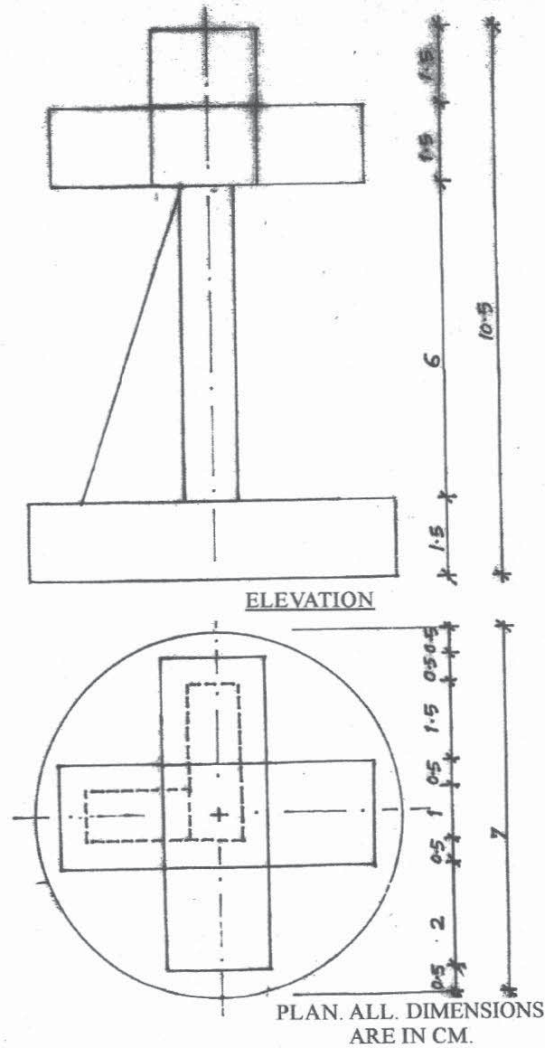
(8½)

- (ii) लगातार सीधे रेखाओं को स्याही पेन द्वारा प्रबल भिन्न को 12 से.मी. × 12 से.मी. चौकोर घेरा में दर्शाइए ।

Show the effect of straight lines by intensity variations in ink medium in a square measuring 12 cm × 12-cm box. (8½)

5. चित्र 2 में दर्शाए गए जटिल ज्यामितीय रूपों का सममितीय बनाइए ।

Draw the isometric of complex geometrical objects given in fig. 2. (17)



(चित्र-2/Fig.-2)

Faint, illegible text, possibly bleed-through from the reverse side of the page.

